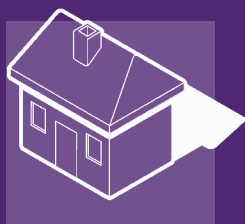
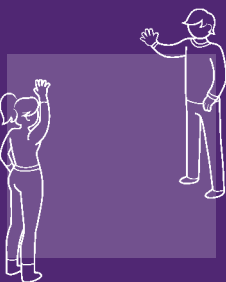


让关爱的人远离危险， 才能彼此相守

现已实施新的限制措施



家中访客不得超过5人。



若出门，亲友聚会不得超过10人。



若您确有必要探访他人，请保持距离。请勿握手或拥抱。



若感到不适，就必须待在家里。



若出现症状 - 请接受检测。

能否让亲友远离危险，全在乎我们。

相互

远离

让

我们

团结在一起

如需了解目前的限制措施，请浏览 coronavirus.vic.gov.au/chinese

Authorised and published by the Victorian Government, 1 Treasury Place, Melbourne

